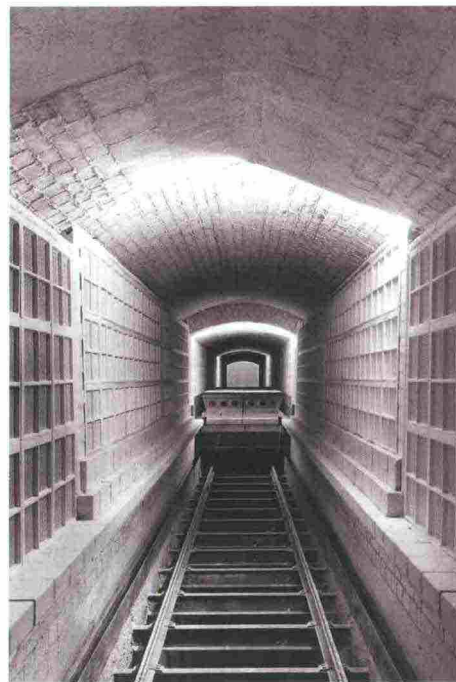
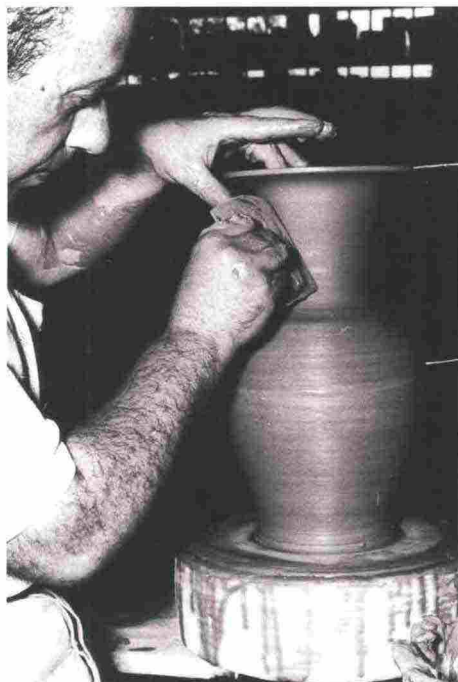


NEWS - IN PRIMO PIANO

# MUSEO TEMPORANEO DEL DESIGN DI CIVITA CASTELLANA

Grande attesa a Francoforte per la mostra promossa da ADI - Associazione per il Design Industriale - e coordinata dalla delegazione territoriale del Lazio. L'esposizione, di cui Il Bagno è media partner, è realizzata in collaborazione con Regione Lazio, Lazio Innova e comune di Civita Castellana e gode del patrocinio di Assobagno.

**MTD** CIVITA CASTELLANA  
MUSEO TEMPORANEO DEL DESIGN



PICK-up

A qualche settimana dall'inaugurazione della mostra "Museo Temporaneo del Design di Civita Castellana" attesa a Francoforte in occasione di ISH (dal 10 al 14 marzo 2015) abbiamo chiesto a Paolo D'Arrigo - vicepresidente di ADI Lazio che ha concepito l'iniziativa e ne cura la realizzazione con il contributo di Anika Elisabetta Luceri, delegato territoriale per la provincia di Viterbo - di raccontare dalle pagine della nostra testata, media partner dell'evento, come è perché è nata questa iniziativa.

«MTD è la naturale conseguenza dell'esperienza ventennale che le aziende del distretto industriale di Civita Castellana hanno percorso in collaborazione con i moltissimi designer che, nel tempo, hanno stimolato l'orientamento al design della tradizionale produzione ceramica. Dopo i primi successi di mercato e di immagine, che risalgono agli anni '90, ricorrere ai professionisti del progetto, attenti alla sperimentazione e alla creatività, è divenuto sistemico. Tanto che, negli anni

a seguire la crescita e la diffusione della proposta innovativa e di qualità sviluppata dalle aziende di questo territorio hanno reso il distretto una "meta-case history" di assoluto interesse, che merita di essere raccontata». Da qui l'idea di farlo in prima persona...

«Ho vissuto questo percorso direttamente, collaborando con le aziende del settore dal 1996 e verificando come la testimonianza di grandi esempi di eccellenza produttiva rischiasse di andare perduta, soprattutto per la grande ritrosia delle imprese italiane a fare sistema e quindi a comunicare unitariamente. In questo, il ruolo di ADI in qualità di associazione "super partes" - e in particolare il lavoro di storicizzazione delle esperienze sul territorio regionale che da qualche anno la delegazione del Lazio sta promuovendo - hanno permesso di superare le resistenze, consentendo la prima vera esperienza corale del distretto di Civita Castellana». Così nel 2013 è stato organizzato il primo appuntamento del "Museo Temporaneo del Design, a Civita Castel-

PAOLO D'ARRIGO

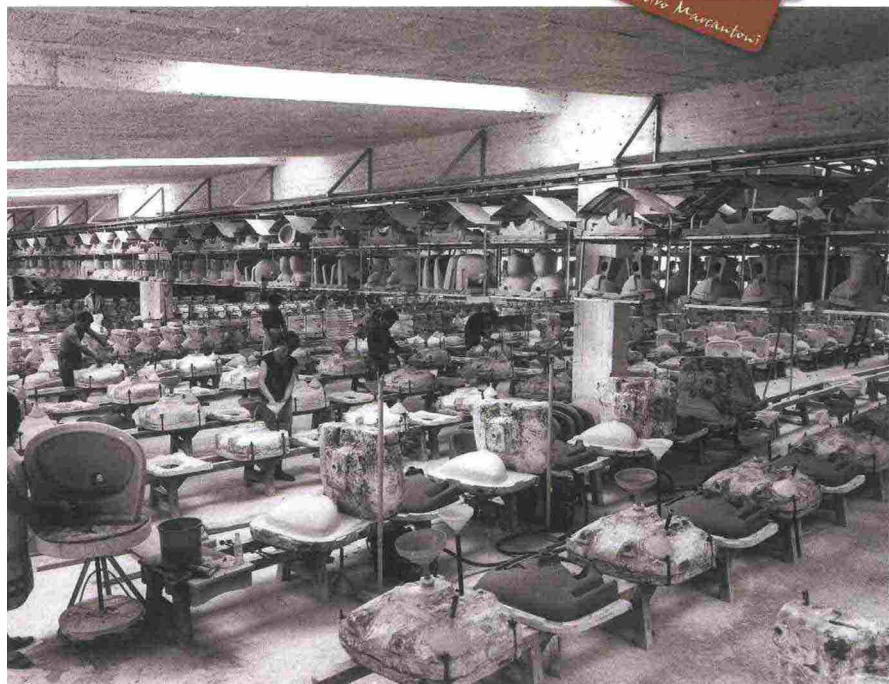
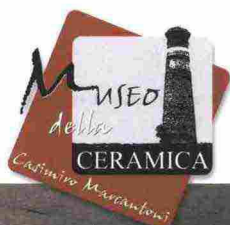


FOTO STORICHE GENTILMENTE CONCESSE DAL MUSEO DELLA CERAMICA CASIMIRO MARCANTONIO, CIVITA CASTELLANA

MTD  
IL PROGETTO ESPOSITIVO

Uno stand pensato come uno spazio espositivo museale racconta l'esperienza industriale delle aziende - Art Ceram, Azzurra, Cielo, Flaminia, Globo, Galassia, Hidra, Kerasan, Olympia, Scarabeo e Valdama - realtà molto rappresentative del "saper fare" made in Italy. L'intento è stato storicizzare il percorso attraverso testi, immagini e alcuni prodotti rappresentativi. In sezioni dedicate viene dato risalto ai numerosi riconoscimenti internazionali conseguiti negli anni e ai tanti designer che hanno contribuito a questi successi. La mostra è inoltre arricchita da suggestive immagini storiche della produzione ceramica di Civita Castellana. La visione d'insieme dà risalto al grande contributo che il distretto ha dato, a livello mondiale al settore ceramico sanitario in termini di innovazione, qualità e design.



PICK-up

lana", in concomitanza con la stagione culturale "Civitonica". Un grande successo, che ha convinto tutti a ripetere l'esperienza pensando a una forma itinerante, ipotesi concretizzata con la partecipazione all'edizione 2015 di ISH.

«La presenza di MTD a Francoforte - conclude Paolo D'Arrigo - è stata possibile grazie alla Regione Lazio tramite Lazio Innova e al Comune di Civita Castellana che hanno finanziato l'iniziativa. Messe Frankfurt ha quindi messo a disposizione la prestigiosa location nel foyer del padiglione 3.1. Come ulteriore conferma di interesse, MTD ha ottenuto i patrocini di Assobagno, Unindustria e Federlazio».

E proprio il presidente di Federlazio Ceramica, Augusto Gigliozzi commenta l'adesione dell'ente all'iniziativa: «Riteniamo la fiera ISH di Francoforte tra le più importanti a livello mondiale e quindi una grande occasione internazionale per il lancio delle produzioni di design e di qualità che contraddistinguono il distretto industriale

di Civita Castellana. Le aziende del territorio, che da tempo proseguono una politica commerciale fortemente vocata all'export, la ritengono una vetrina irrinunciabile. Oggi la strada della crescita passa anche attraverso la valorizzazione dei prodotti del territorio nostrano sui mercati internazionali, identificandoli con un brand specifico. Questa è anche la mia battaglia politica come presidente di Federlazio Ceramica, per la creazione e l'adozione di un marchio specifico di territorio, che tuteli in maniera forte le eccellenze del nostro distretto. La difesa e la tutela di produzioni di eccellenza passano anche attraverso la memoria collettiva, brillantemente ricostruita in questo caso dall'ADI, Associazione per il Disegno Industriale, in particolare la delegazione Lazio, attraverso il Museo Temporaneo del design. Mi auguro quindi che il medesimo progetto possa essere intrapreso in pianta stabile dal comune più rappresentativo del distretto, mi riferisco ovviamente all'idea già condivisa con il sindaco di Civita Castellana, Gianluca Angelelli».